

# Hyundai i10

Modelprijslijst per 1 maart 2023



## Leverbaar in 5 uitvoeringen.

De vernieuwde Hyundai i10 is leverbaar met keuze uit vijf uitvoeringen. De basisversie i-Drive is standaard al zeer rijk uitgerust en biedt alle essentiële zaken die je mag verwachten in deze klasse – en méér! De absolute topuitvoering N Line onderscheidt zich door heel veel bijzondere extra's.



### i-Drive

#### Highlights i10 i-Drive

- Actieve rijbaanassistentie (LKA)
- Cruise control met snelheidslimiet
- Dagrijverlichting, LED
- eCall (Emergency Call)
- Noodremassistent (FCA) met voetgangerherkenning

#### De i-Drive is standaard al zeer rijk uitgerust met onder meer:

##### Exterieur

- 14-inch stalen velgen met 175/65 R14-banden
- Buitenspiegels, handmatig verstelbaar
- Buitenspiegels, zwart
- Dagrijverlichting, LED
- Deurgrepen exterieur, zwart

##### Functionaliteit

- Achterbank passagiersdetectie en alarmering (Rear Occupant Alert)
- Actieve rijbaanassistentie (LKA)
- Alarmsysteem met startonderbreking
- Autonome rijbaanassistentie (LFA)
- Bandenmobiliteitsset
- Centrale deurvergrendeling
- Cruise control met snelheidslimiet
- Gedeeltelijk digitaal instrumentenpaneel (4,2 inch)

- Grootlichtassistent (HBA)
- Hellingassistent (HAC)
- Leading Vehicle Departure Alert (LVDA)
- Lichtsensor
- Raambediening vóór, elektrisch
- Start-/stopsysteem
- Verlichting voorzijde, projectie

##### Interieur

- Achterbank in delen neerklapbaar (60:40)
- Binnenverlichting, voor
- Hoofdstuunen vóór, in hoogte verstelbaar
- ISOFIX-bevestigingspunten
- Stoel bestuurder, handmatig in hoogte verstelbaar
- Stoelbekleding, stof
- Stuurwiel, in hoogte verstelbaar
- Voltaansluiting (12V), eerste zitrij

##### Multimedia

- Audio-/radiovoorbereiding
- Luidsprekers, vóór

##### Veiligheid

- Airbag, bestuurder
- Airbag, gordijn
- Airbag, passagier (uitschakelbaar)
- Airbags, zij- (impactsensor, vóór)
- Antiblokkeerremstelsysteem (ABS)
- Bandenspanningcontrolesysteem (TPMS)
- eCall (Emergency Call)
- Elektronische stabiliteitscontrole (ESC)
- Noodremassistent (FCA) met voetganger- en fietserherkenning
- Vermoeidheidsherkenning (DAW)



Stel je ideale Hyundai i10 samen op [www.hyundai.com/nl/i10/configurator](http://www.hyundai.com/nl/i10/configurator).

# Comfort

## Highlights i10 Comfort

- 8-inch Multimediascherm
- Airconditioning, manueel
- Buitenspiegels, elektrisch inklapbaar
- Mistlampen, vóór



## De Comfort is t.o.v. de i-Drive extra uitgerust met:

- 8-inch Multimediascherm
- Aansluiting, USB
- Airconditioning, manueel
- Android Auto (voorbereiding)
- Apple CarPlay
- Armsteun vóór
- Bagageruimte met verlichting
- Bluetooth met spraakherkenning\*
- Buitenspiegels, elektrisch inklapbaar
- Buitenspiegels, elektrisch verstelbaar
- Buitenspiegels, in carrosseriekleur
- Buitenspiegels, met geïntegreerd knipperlicht
- Buitenspiegels, verwarmbaar
- Centrale deurvergrendeling met afstandsbediening
- Deurgrepen exterieur, carrosseriekleur
- Digitale Radio (DAB+)
- Grille, glanzend zwart
- Hellingassistent (HAC)
- Luidsprekers, achter
- Mistlampen, vóór
- Stuurwiel, audiobediening
- Stuurwiel, lederlook
- Verlichting voorzijde, LED-positie
- Versnellingspook, lederlook
- Zonneklep, bestuurder en passagier, met make-upspiegel

# Comfort Smart

Uitgerust met: **Bluelink**



## De Comfort Smart is t.o.v. de Comfort extra uitgerust met:

- 8-inch Multimediascherm met navigatie
- Achteruitrijcamera met dynamische hulplijnen
- Hyundai Bluelink met smartphone-app (abonnement 60 maanden)
- LIVE Services
- Snelheidsbordenherkenning (ISLW)

**Hyundai Bluelink** Ga voor uitgebreide informatie over Hyundai Bluelink en LIVE Services naar [www.hyundai.com/nl/bluelink](http://www.hyundai.com/nl/bluelink).

**Hyundai Smart Sense** Ga voor uitgebreide informatie over alle Smart Sense-veiligheidssystemen naar [www.hyundai.com/nl/i10/features](http://www.hyundai.com/nl/i10/features).

\* Werking afhankelijk van het type mobiele telefoon.

### Premium

Uitgerust met: **Bluelink**

#### Highlights i10 Premium

- Airconditioning, volautomatisch
- Draadloze oplaadmogelijkheid (telefoon)\*
- 3D-afwerking interieurdelen
- Parkeersensoren achter



#### De Premium is t.o.v. de Comfort Smart extra uitgerust met:

- 3D-afwerking interieurdelen
- Airconditioning, volautomatisch
- Bochtenverlichting, statisch
- Draadloze oplaadmogelijkheid (telefoon)\*
- Interieurverlichting, gekleurd (blauw)
- Parkeersensoren achter
- Raambediening achter, elektrisch
- Remschijven achter, 13 inch



Uitgerust met: **Bluelink**

#### Highlights i10 N Line

- 16-inch lichtmetalen velgen met 195/45 R16-banden
- Bumper, voor en achter, N Line-design
- Stoelen vóór, verwarmbaar
- Stoelbekleding, stof, N Line met rode stiksels



#### De N Line is t.o.v. de Comfort Smart uitgerust met:

- 16-inch lichtmetalen velgen met 195/45 R16-banden
- Bumper, voor en achter, N Line-design
- Pedalenset, aluminium design
- Privacy glas
- Stoelbekleding, stof, N Line met rode stiksels
- Stoelen vóór, verwarmbaar
- Stuurwiel, lederlook met N-logo
- Stuurwiel, verwarmd
- Uitlaat, dubbel, chroom
- Verlichting achterzijde, gedeeltelijk LED
- Versnellingspook, lederlook met N-logo
- Zwarte hemelbekleding

#### Maak een proefrit

Er staat een Hyundai i10 voor je klaar bij de Hyundai-dealer. Ga naar [www.hyundai.com/nl/proefrit](http://www.hyundai.com/nl/proefrit).



## Hyundai i10 - Prijslijst

Motorisering	Uitvoering	Transmissie	Aandrijving	Energie-label	CO <sub>2</sub> -uitstoot* (g/km)	Netto catalogusprijs	BTW	BPM	Fiscale waarde**	Consumenten-prijs***
<b>Benzine</b>										
1.0i	i-Drive	Handgeschakeld	Voorwiel	B	109	€ 11.700	€ 2.457	€ 2.643	€ 16.800	€ 17.595
1.0i	Comfort	Handgeschakeld	Voorwiel	B	110	€ 13.312	€ 2.796	€ 2.792	€ 18.900	€ 19.695
1.0i	Comfort Smart	Handgeschakeld	Voorwiel	B	110	€ 14.221	€ 2.987	€ 2.792	€ 20.000	€ 20.795
1.0i	Premium	Handgeschakeld	Voorwiel	B	110	€ 14.883	€ 3.125	€ 2.792	€ 20.800	€ 21.595
1.0i 5-zits	Comfort	Handgeschakeld	Voorwiel	B	115	€ 13.523	€ 2.840	€ 3.537	€ 19.900	€ 20.695
1.0i 5-zits	Comfort Smart	Handgeschakeld	Voorwiel	B	115	€ 14.432	€ 3.031	€ 3.537	€ 21.000	€ 21.795
1.0i AT 5-zits	Comfort	Automaat	Voorwiel	C	120	€ 13.982	€ 2.936	€ 4.282	€ 21.200	€ 21.995
1.0i AT 5-zits	Comfort Smart	Automaat	Voorwiel	C	120	€ 14.891	€ 3.127	€ 4.282	€ 22.300	€ 23.095
1.0 T-GDI 5-zits	N Line	Handgeschakeld	Voorwiel	C	123	€ 15.844	€ 3.327	€ 4.729	€ 23.900	€ 24.695



**LET OP:** De vermelde verkoopprijs is een niet-vaste prijs. Het is mogelijk dat de prijs door de fabrikant en/of de importeur wordt aangepast, bijvoorbeeld omdat de productiekosten van het voertuig aanmerkelijk blijken te zijn gestegen. Mocht de prijs van het voertuig worden verhoogd, dan zullen wij u daarvan zo spoedig mogelijk op de hoogte stellen. U heeft als particuliere consument vanaf dat moment tien dagen de tijd om alsnog kosteloos van de koop af te zien.

Vraag je Hyundai-dealer naar de beschikbaarheid van een bepaalde uitvoering. Voor actie- en/of voorraadmodellen geldt de prijs zolang de voorraad strekt.

\* CO<sub>2</sub>-uitstootgegevens zijn gebaseerd op tests die zijn uitgevoerd volgens de Europese richtlijnen EU 2018/1832 en 2017/1151. De vermelde WLTP-waarden voor de gecombineerde CO<sub>2</sub>-uitstoot zijn overeenkomstig aan de nieuwe WLTP-testmethodiek. De waarden zijn afhankelijk van de gekozen uitvoering en wielmaat.

\*\* De fiscale waarde geldt als grondslag voor het berekenen van de fiscale bijtelling.

\*\*\* De consumentenadviesprijs zoals hierboven vermeld, is de adviesprijs van de auto inclusief BTW, BPM, leges, logistieke kosten en kosten rijklaar maken. Ook zijn de kosten van de kentekenplaten en veiligheidshamers, de handling- en administratiekosten, de kosten tenaamstelling en de recyclingbijdrage inbegrepen. De genoemde prijzen zijn adviesprijzen en kunnen na het opstellen van deze prijslijst wijzigingen ondergaan. Vraag je Hyundai-dealer altijd naar de laatste (prijs)informatie.

## Hyundai i10 - Lakkleuren



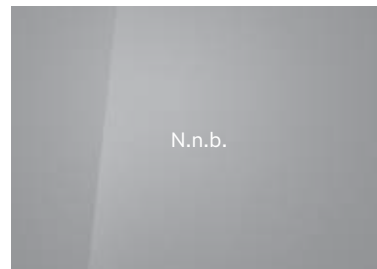
Atlas White Solid



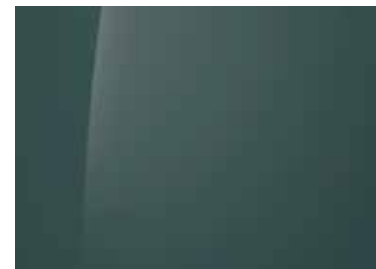
Aurora Grey Mica + € 695



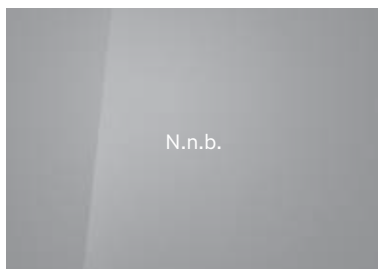
Dragon Red Mica + € 695



Lumen Gray Mica + € 695



Mangrove Green Mica + € 695



Meta Blue Mica + € 695



Phantom Black Mica + € 695



Atlas White Solid Two-tone + € 300



Dragon Red Mica Two-tone + € 995

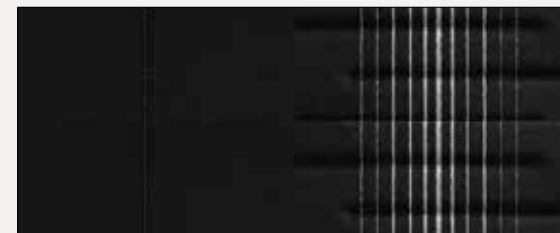


Mangrove Green Mica Two-tone + € 995

Kleurnaam	Soort	i10	Two-tone Phantom Black	i10 N Line
Atlas White	Solid	•	•	•
Aurora Grey	Mica	•	-	•
Dragon Red	Mica	•	•	•
Lumen Gray	Mica	•	-	•
Mangrove Green	Mica	•	•	•
Meta Blue	Mica	•	-	-
Phantom Black	Mica	•	-	•

- Leverbaar.
- Niet leverbaar.

## Hyundai i10 - Bekleding



Stof, Obsidian Black met witte strepen (i-Drive, Comfort)



Stof, Shale Grey (Premium)



Stof, Purple Grey (Premium)





Stof, N Line







## Hyundai i10 - Technische gegevens

Motoren & prestaties	1.0i  *			1.0 T-GDI  *
Aantal cilinders	3			3
Cilinderinhoud (cm³)	998			998
Max. vermogen (pk (kW)/t.p.m.)	67 (49,3)/5.500			100 (73,6)/4.500
Max. koppel (Nm/t.p.m.)	96,1/3.750			172/1.500
Aandrijving	Voorwielen			Voorwielen
Transmissie	Handgeschakeld	Handgeschakeld	Automaat	Handgeschakeld
Aantal versnellingen	5			5
Topsnelheid (km/uur)	156			185
Acceleratie 0-100 km/uur (sec.)	15,2	14,8	17,8	10,5
Brandstof	Benzine (E10)			Benzine (E10)
Wielophanging				
Voor	McPherson-ophanging met stabilisatorstang en schroefveren			McPherson-ophanging met stabilisatorstang en schroefveren
Achter	Torsie-as met schroefveren			Torsie-as met schroefveren
Afmetingen & gewichten (volumes)				
Lengte (mm)	3.670			3.675
Breedte, zonder buitenspiegels (mm)	1.680			1.680
Hoogte (mm)	1.480			1.483
Wielbasis (mm)	2.425			2.425
Bagageruimte, achterbankleuning rechtop (VDA) (l)	252			252
Bagageruimte, achterbankleuning neergeklapt (VDA) (l)	1.050			1.050
Ledig gewicht (gewicht op kenteken) (kg)	899	896	899	999
Rijklar gewicht (kg)	999	996	999	1.099
Max. toegestaan gewicht (kg)	1.310	1.410	1.410	1.470
Max. aanhangwagen gewicht, ongeremd (kg)	300			300
Max. aanhangwagen gewicht, geremd (kg)	300			300
Max. kogeldruk (kg)	75			75
Max. daklast (kg)	60			60
Inhoud brandstoftank (l)	36			36
Wielen (standaard)	Velgen: 5,5 J x 14-inch staal / Banden: 175/65 R14			Velgen: 6,5 J x 16-inch lichtmetaal / Banden: 195/45 R16
Aantal zitplaatsen	4	5	5	5
Verbruik & emissie (brandstofverbruik volgens EG-norm)**				
Verbruik gecombineerd (WLTP Low-High) (l/100 km)	4,8 - 4,9	5,0	5,3	5,4
CO <sub>2</sub> -emissie gecombineerd (WLTP Low-High) (g/km)	109 - 110	115	120	123
Emissienorm	Euro 6d-ISC-FCM			Euro 6d-ISC-FCM

\* Onder voorbehoud van definitieve homologatie.

\*\* Uitstoot- en brandstofverbruikgegevens zijn gebaseerd op tests die zijn uitgevoerd volgens de Europese richtlijnen EU 2018/1832 en 2017/1151. De vermelde WLTP-waarden voor het gecombineerde brandstofverbruik en de CO<sub>2</sub>-uitstoot zijn overeenkomstig aan de nieuwe WLTP-testmethodiek. De waarden zijn afhankelijk van de gekozen uitvoering en wielmaat.



# Rijd de Hyundai i10 met Hyundai Private Lease.



Met Hyundai Private Lease kun je heel eenvoudig als particulier een nieuwe Hyundai i10 leasen, voor een aantrekkelijk vast bedrag per maand en zonder investering vooraf. Je hebt geen omkijken meer naar onderhoud, reparaties, banden, wegenbelasting en verzekering. Met Hyundai Private Lease wordt alles tot in de puntjes voor je geregeld, zonder verborgen kosten. Alleen de brandstofkosten zijn voor jou.

- ✓ Zelf je nieuwe droomauto samenstellen
- ✓ Scherpe all-in prijs
- ✓ Ongeacht aantal schadevrije jaren
- ✓ Geen verborgen kosten

## Direct online bestellen en thuis afleveren

Je nieuwe Hyundai i10 met privateleaseovereenkomst regel je direct online in slechts 5 stappen.

- 1** Stel je **favoriete model** samen
- 2** Bepaal je **maandlasten**
- 3** Vraag een proefrit of een offerte aan of **bestel direct online**
- 4** Wij doen een financiële **check**
- 5** Aflevering van je **nieuwe Hyundai**



## Meer weten?

Kijk voor uitgebreide informatie over Hyundai Private Lease en de voorwaarden op [www.hyundai.com/nl/private-lease](http://www.hyundai.com/nl/private-lease).

## Hyundai Finance

Zie jij jezelf al rijden in een nieuwe Hyundai i10, maar weet je nog niet direct hoe je dit financieel kunt realiseren? Hyundai Finance biedt jou de mogelijkheid een financiering af te sluiten tegen scherpe rentetarieven. Kijk op [www.hyundai.com/nl/finance](http://www.hyundai.com/nl/finance) welke optie het best bij jouw situatie past.

## Zakelijk leasen

Ook als zakelijk rijder ben je bij Hyundai aan het juiste adres. Of je nu leaserijder, zzp'er of mkb'er bent, je rijdt – geheel zorgeloos – een nieuwe, rijk uitgeruste Hyundai tegen een aantrekkelijke leaseprijs.

### Hyundai Operational Lease

Kies voor de beste service en bespaar veel tijd. Hyundai Operational Lease wordt aangeboden in samenwerking met Arval. Kijk voor meer informatie op [www.hyundai.com/nl/zakelijke-lease](http://www.hyundai.com/nl/zakelijke-lease).

### Hyundai Financial Lease

Beschik over een Hyundai zonder dat het je liquiditeit kost en waarbij je profiteert van vele (fiscale) voordelen. Kijk voor meer informatie op [www.hyundai.com/nl/financial-lease](http://www.hyundai.com/nl/financial-lease).

# De beste kwaliteit, de beste garantie.

Wanneer je als autofabrikant de beste kwaliteit biedt, dan kun je ook de beste garantie bieden. Daarom levert Hyundai alle nieuwe modellen met zijn unieke 5 jaar garantie zonder kilometerbeperking. Maar er is meer: onderdelengarantie, verlengde garantie én mobiliteitsgarantie.

## 5 jaar fabrieksgarantie zonder kilometerbeperking

Hyundai besteedt de grootst mogelijke zorg en aandacht aan de bouw van zijn modellen. Elke Hyundai wordt gefabriceerd volgens de allerhoogste normen. En omdat de kwaliteit zo hoog is, kan Hyundai ook de beste garantie bieden:

- ✓ 5 jaar garantie op product- en fabricagefouten, zonder kilometerbeperking
- ✓ Gratis pechhulp in binnen- en buitenland (geen andere pechhulpverlener meer nodig)
- ✓ Twee keer per jaar een gratis voertuiginspectie



### Meer weten?

Kijk voor uitgebreide informatie over alle garanties van Hyundai op [www.hyundai.com/nl/garanties](http://www.hyundai.com/nl/garanties).



## Nóg meer zekerheid

**Hyundai Verlengde Garantie** – Bij Hyundai houden we van zekerheid. Daarom kun je kiezen voor nóg meer zekerheid in de vorm van de Hyundai Verlengde Garantie. Deze gaat in op de dag dat de fabrieksgarantie afloopt. Wel zo'n geruststellend idee, toch?

**Hyundai Onderdelengarantie** – Je moet altijd kunnen vertrouwen op jouw Hyundai. De originele Hyundai-onderdelen voldoen aan dezelfde hoge kwaliteitsnormen als jouw Hyundai. Als je kiest voor het origineel, dan kies je voor veiligheid.

**Hyundai Mobiliteitsgarantie** – Bij autorijden draait alles om zo plezierig en veilig mogelijk van A naar B te reizen. Krijg je toch onderweg te maken met pech, dan is er de Hyundai Mobiliteitsgarantie. Daarmee ben je zo weer op weg.



## Service op maat

Wie een Hyundai koopt, weet zich verzekerd van een professionele, attente en transparante serviceorganisatie. Zo geeft Hyundai je bij onderhoud vooraf een duidelijke prijsopgave, heldere informatie en heb je de mogelijkheid je Hyundai twee keer per jaar gratis preventief te laten inspecteren op mogelijke ongemakken. Kijk voor meer informatie over de services van Hyundai op [www.hyundai.com/nl/services](http://www.hyundai.com/nl/services).



### Meer weten?

Wil je meer weten over de Hyundai i10? Ga voor uitgebreide informatie naar [www.hyundai.com/nl/i10](http://www.hyundai.com/nl/i10).



## Hyundai Motor Netherlands

Hub van Doorneweg 14  
Postbus 281, 2170 AG Sassenheim  
Tel. (0252) 240 340  
[www.hyundai.nl](http://www.hyundai.nl)

De in deze modelprijslijst gebruikte foto's zijn uitsluitend bedoeld ter illustratie, en kunnen wat betreft de specificaties afwijken van de standaardspecificaties per type. Aan de foto's kunnen geen rechten worden ontleend. Hyundai behoudt zich het recht voor om modellen, kleuren en uitrustingen te wijzigen zonder voorafgaande aankondiging en zonder verplichting de reeds op de markt zijnde auto's te wijzigen. Het is mogelijk dat sommige van de getoonde of omschreven opties in deze modelprijslijst niet tot de standaarduitrusting behoren. Deze zijn veelal beschikbaar tegen meerprijs. Raadpleeg voor alle zekerheid de Hyundai-dealer.

Het kan voorkomen dat, als gevolg van een aanpassing in de berekeningsmethode van de overheid of wijzigingen in specificaties van de auto, een in deze modelprijslijst genoemde CO<sub>2</sub>-uitstoot en/of energielabel niet overeenkomt met de door de RDW gebruikte waarde. Dit kan tot gevolg hebben dat het vastgestelde BPM-bedrag op het moment van tenaamstelling van het kenteken afwijkt van het in deze modelprijslijst genoemde bedrag. Hyundai Motor Netherlands en haar verkooporganisatie zijn in dat (eventuele) geval niet aansprakelijk voor afwijkingen in de prijsstelling. Mogelijke verschillen zijn te allen tijde voor rekening van de koper. Druk- en zetfouten voorbehouden.

Zie voor de actuele garantievoorwaarden [www.hyundai.com/nl/garanties](http://www.hyundai.com/nl/garanties).